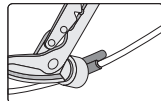
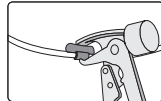
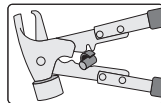


# Szczypce do wyważania kół

YT-0643 **CENA netto: 29,00 pln**



## Charakterystyka:

Tradycyjne szczypce do ciężarków, służących do wyważania felg stalowych.

Wykonane ze stali węglowej, posiadają rękojeść oprawioną w gumę, ułatwiającą chwyt zanieczyszczona dłonią.

Szczypce posiadają następujące funkcje:

➔ Młotka do nabijania ciężarków na felgę

➔ Szczypiec do ściągania ciężarków z felgi

➔ Klina do podważania zapieczonych ciężarków

➔ Dźwigni do rozginania chwytu ciężarka

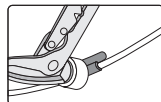
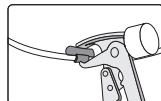
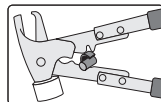
➔ Szczypiec do obcinania nadmiaru materiału w ciężarku

Proste i skuteczne w obsłudze. Niezbędne we wszystkich serwisach ogumienia.

YT-0644 **CENA netto: 45,00 pln**



PROTECTION  
HEAD  
OSŁONA



## Charakterystyka:

Wzmocnione szczypce do ciężarków, z osłoną felgi.

Szczypce z osłoną przeznaczone są do obsługi ciężarków nabijanych na felgach aluminiowych. Osłona z twardego nylonu chroni powłokę lakierniczą przed odbiciami i zarysowaniami, jakie mogą się zdarzyć podczas pracy szczypcami tradycyjnymi.

Wykonane ze stali węglowej, posiadają rękojeść oprawioną w gumę, ułatwiającą chwyt zanieczyszczona dłonią oraz osłonę obucha wykonaną z twardego nylonu

Szczypce posiadają następujące funkcje:

➔ Młotka do nabijania ciężarków na felgę

➔ Szczypiec do ściągania ciężarków z felgi

➔ Klina do podważania zapieczonych ciężarków

➔ Dźwigni do rozginania chwytu ciężarka

Proste i skuteczne w obsłudze. Niezbędne we wszystkich serwisach ogumienia. Szczególnie polecane do felg ze stopów lekkich.