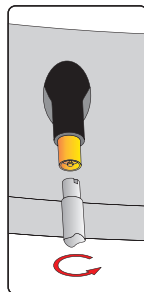
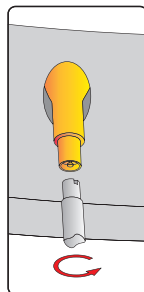


Klucz dynamometryczny do zaworków

YT-0795**CENA netto: 22,50 pln****0.25
Nm****RUBBER
VALVES
ZAWORY
GUMOWE****YT-0796****CENA netto: 22,50 pln****0.45
Nm****METAL
VALVES
ZAWORY
METALOWE**

Charakterystyka:

Klucz do zaworków służy do wykręcania i wykręcania zaworków powietrza w kołach pojazdów mechanicznych. To proste i skuteczne narzędzie pozwala na precyzyjne i łatwe wkręcenie lub usunięcie zaworka z wentyla koła. Innowacją w kluczykach YATO jest zastosowanie mechanizmu dynamometrycznego, który nie pozwala na za mocne wkręcenie zaworka. Jest to szczególnie istotne we wszystkich pojazdach posiadających system czujników ciśnienia w kołach. Za mocne dokręcenie zaworka w takim

systemie powoduje zerwanie czujnika ciśnienia.

Kluczyk dynamometryczny do zaworków sygnalizuje mechanikowi poprzez przeskok i ruch jętkawy osiągnięcie żądanego momentu dokręcania.

Kluczyk czarny o momencie 0,45 Nm służy do zaworków z wentylem stalowym, kluczyk czerwony o momencie 0,25 Nm do zaworków z wentylem gumowym.

Kluczyki ułatwiają pracę, pozwalają na uniknięcie uszkodzeń czujników i zaworków przez co ograniczają koszty obsługi.